



INSTRUCCIONES DE USO

SERVICIO DE CONVERSIÓN DINÁMICA DE MONEDAS (DCC)



**SERVICIOS DIGITALES
POPULAR**

SERVICIO DE CONVERSIÓN DINÁMICA DE MONEDAS (DCC)

Es una funcionalidad disponible en las terminales de AZUL, con la que el cliente podrá elegir si desea pagar en la moneda de origen de la tarjeta, o en pesos dominicanos.

¿Cómo funciona?

La terminal de AZUL automáticamente identificará si la tarjeta aplica a esta conversión.

Disponible para pagos con tarjetas de crédito y débito Visa y Mastercard.

¡Facilita la terminal AZUL a tus clientes para que puedan elegir si pagar en su moneda local o en pesos dominicanos!

¡Este servicio es ideal para turistas!



Pasos para procesar pagos con Conversión Dinámica de Monedas (DCC)

- 1** Selecciona la opción «Venta».



- 2** Ingresas el monto total de la venta y presiona «Enter».



- 3** Confirma los montos ingresados y presiona «Enter».

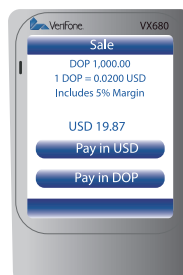


- 4** Facilita la terminal al cliente, e indícale que realice los siguientes pasos:

- Cliente debe tapear (tarjetas sin contacto, NFC), insertar (tarjetas con Chip) o deslizar (tarjetas de banda magnética) su tarjeta.
- Cuando la tarjeta aplique para el servicio de conversión de monedas (DCC), presentará una pantalla indicando el monto a pagar en pesos y su conversión a la moneda de origen de la tarjeta.
- El cliente deberá seleccionar una de las siguientes opciones:



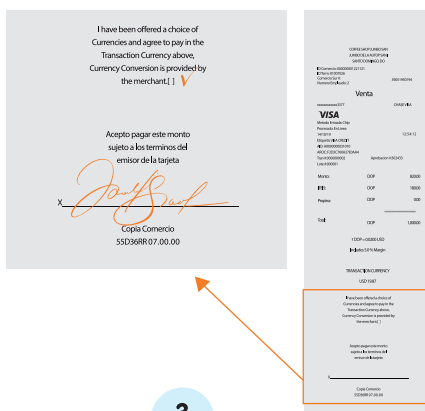
- Presionar «Pay in (moneda de la tarjeta)» para pagar con DCC.
- Presionar «Pay in DOP» para pagar en pesos dominicanos.



Recuerda que es importante que el cliente sea quien elija en qué moneda pagar en la terminal.

- 5** Si la transacción es aprobada, se imprimirá el voucher. El cliente debe aceptar la opción DCC escribiendo un checkmark en el recibo (en caso de tarjetas Visa), y firmándolo si es necesario.

Finalmente, pregúntale al cliente si desea una copia de su voucher.

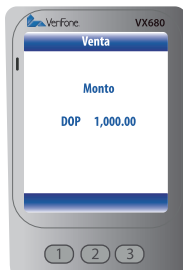


Procesar una venta con propina utilizando Conversión Dinámica de Monedas (DCC)

- 1 Selecciona la opción «Venta».



- 2 Ingresas el monto total de la venta y presiona «Enter».



- 3 Confirma los montos ingresados y presiona «Enter».



- 4 Facilita la terminal a tu cliente para que realice los siguientes pasos:

- a) Cliente debe aceptar, indicando si desea incluir la propina en la transacción (presionando "Si" / "No").
- b) El cliente puede seleccionar la propina en base a un porcentaje del monto de la venta seleccionando una de las opciones presentadas. También, puede optar por digitar el monto de su preferencia.

Al finalizar debe pulsar «Enter».

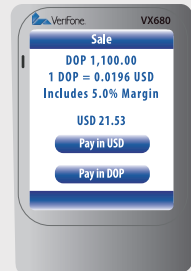


Luego, debe facilitarte la terminal para continuar con la transacción.

- 5 Verifica los montos ingresados y presiona «Enter».

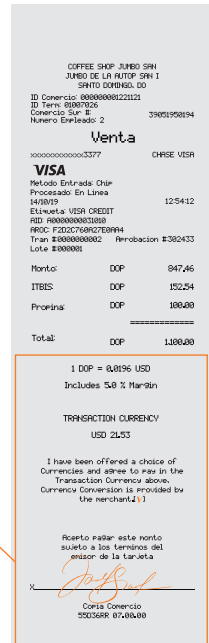
6 Facilita la terminal a tu cliente nuevamente para que realice los siguientes pasos:

- Cliente debe tapear (tarjetas sin contacto, NFC), insertar (tarjetas con Chip) o deslizar (tarjetas de banda magnética) su tarjeta.
- Cuando la tarjeta aplique para el servicio de Conversión de Monedas (DCC), presentará una pantalla indicando el monto a pagar en pesos y su conversión a la moneda de origen de la tarjeta.
- El cliente deberá seleccionar si desea pagar en su moneda local o en pesos dominicanos (DOP).



Recuerda que es importante que el cliente sea quien elija en qué moneda pagar en la terminal.

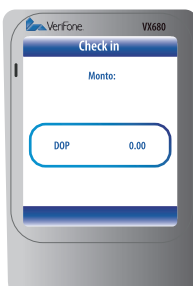
- Si la transacción es aprobada, se imprimirá el voucher, con la propina incluida. El cliente debe aceptar la opción de DCC colocando un cotejo en el voucher (solo aplica para tarjetas Visa) y firmándolo si es necesario. Finalmente, solicítale si desea su copia.



Pasos para procesar Check In con DCC



- 1 Busca en el menú y presiona la opción «Check in».



- 2 Digita el monto en pesos de la transacción, y presiona «Enter».



- 3 Ingresa la cantidad de noches de estadía, y presiona «Enter».



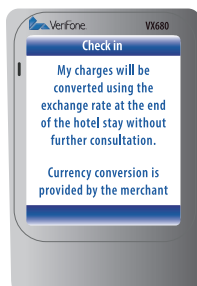
- 4 Presiona «Enter» para confirmar.



- 5 Tapa (tarjetas sin contacto NFC), desliza (tarjetas de banda magnética), inserta (tarjetas con Chip) o digita (tarjeta no presente).



- 6 Cliente debe elegir la moneda de la tarjeta para procesar un pago DCC.



- 7 Aparecerá una pantalla de confirmación. Presiona «Accept».



- 8 Si la transacción es aprobada, se imprimirá el voucher.

Pasos para procesar Check Out con DCC



1 Busca en el menú y presiona la opción «Check Out».



2 Busca la transacción de Check In utilizando el número de folio, número de transacción o cuenta.



3 Confirma la transacción pulsando «Enter»



4 Digita el monto total por el que realizarás el Check Out y presiona «Enter».



5 Confirma la fecha del Check Out presionando «Enter» si es fecha actual, o digítala en formato DDMMAA.



6 Confirma la hora del Check Out presionando «Enter», o digítala en formato HHMM.



7 Presiona «Enter» para confirmar el monto en pantalla.



8 Presiona «No» para realizar Check Out utilizando la misma tarjeta del Check In. De lo contrario, presiona «Sí».



9 Si la transacción es aprobada, se imprimirá el voucher con la misma tarjeta del DCC.

Si el Check Out será procesado con una tarjeta diferente, presiona «Si» en la pantalla anterior y agota los pasos presentados en pantalla, similares al procesamiento de una transacción de Venta.

Realiza estos pasos para procesar devoluciones de transacciones con Conversión Dinámica de Monedas (DCC)



1
Busca en la pantalla la opción «Devolución» desplegando el menú.



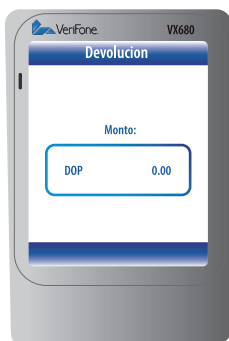
2
Inserta la clave de la terminal.



3
Si tienes el voucher en mano, presiona «SI».



4
La terminal te preguntará si la transacción fue con DCC. Presiona «SI».



5 Inserta el monto en pesos que deseas devolver.



6 Presiona «Enter» para confirmar.



7 Tapea (tarjeta sin contacto NFC), inserta (tarjeta con Chip), desliza (tarjeta de banda magnética) o teclea el número de la tarjeta (tarjeta no presente) .



8 Elige si la devolución será procesada en la moneda de la terminal, o con DCC de acuerdo a lo configurado en la transacción original.



9 Si la devolución es procesada, se imprimirá el voucher.



**SERVICIOS DIGITALES
POPULAR**

¡Te ayudamos!

Mantén colocada en el área de caja la señalización que te facilitamos con los pasos para el cliente realizar su pago con el servicio de Conversión Dinámica de Monedas (DCC).

Si requieres más señalización o requieres asistencia, háblanos al 809-544-AZUL (2985) o 809-200-0305 desde el interior, sin cargos.